

# VEGAS KFF®

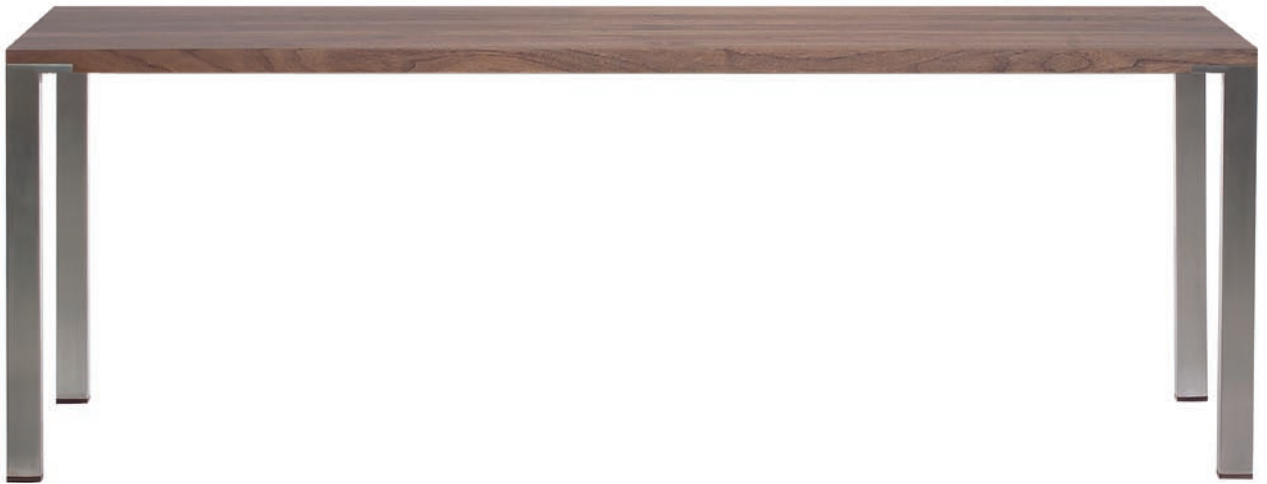
GESTALTUNG | DESIGN KFF

## METALL TRIFFT HOLZ

Hier spricht das Material: Bei VEGAS treffen zur Platte verleimte massive Langholzstäbe auf das kühle Metall des Gestells, das in zwei Varianten zur Verfügung steht. Bei der Vierfüßer-Version sind die Stahlbeine aufwändig in die Tischplatte eingelassen, was sich in der Seitenansicht deutlich darstellt. Die Kufengestell-Version setzt nicht an den Ecken an, sondern weiter in die Plattenmitte – ideal für die Kombination mit Bänken. Die kräftige, durchaus unregelmäßige Maserung der Nature-Ausführung treibt den Materialkontrast auf die Spitze – Asteinschlüsse steigern die Authentizität.

## METAL MEETS WOOD

For VEGAS the materials used are everything: Here you come across massive timber slats resting on a cold metal structure glued to the table plate. VEGAS comes in two variations. In the four-legged version the steel legs have been meticulously designed to meld with the table plate, which becomes apparent from a side profile. There is also a version designed with a supporting runner, but here the legs do not connect at the corners, but rather nearer the centre of the plate – perfect for units that come with bench combinations. The powerful, yet irregular and uneven way nature is interpreted in this design, takes the material contrast to new heights – with the knots in the wood increasing the authenticity even more.



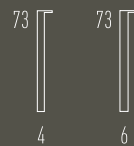
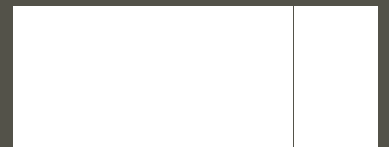
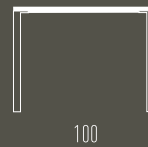
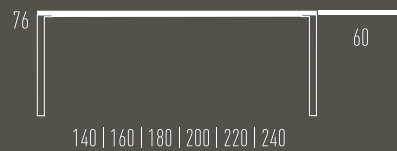
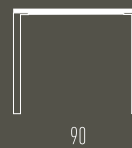
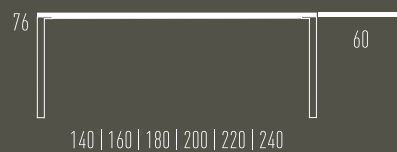
TISCHE  
TABLES





# VEGAS

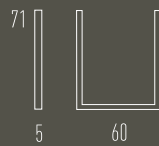
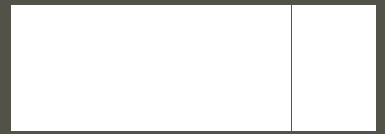
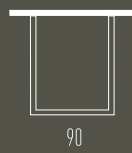
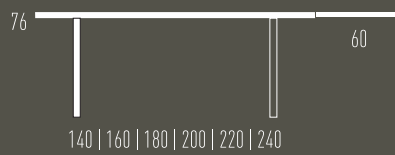
Tisch mit Ansteckplatte |  
Extending Desk Table



Esstisch mit ausdrucksstarker, lebendiger Maserung und Erweiterungsfunktion. Tischbeine Stahlrohr in zwei Versionen. VEGAS ist mit einem 4-Fußgestell (in zwei Bein-Varianten: 6,0 x 6,0 cm oder 4,0 x 4,0 cm) oder mit Kufengestell, sowohl in festen, als auch individuellen Maßen erhältlich. Ansteckplatten [optional]. Verschiedene Massivholzarten nature erhältlich. Oberfläche: Schellackgrundierung, Finish

mit einem Öl- | Wachsgemisch. Ansteckplatten sind MDF anthrazit. Die Ansteckplatten können im Tischrahmen bei dem 4-Fußgestell verstaut werden (ab Version 220 | 90 und 240 | 100 sind 2 Ansteckplatten unter dem Tisch verstaubar). Bei der Version mit Kufengestell müssen die Ansteckplatten extern gelagert werden. Die Ansteckvorrichtung ist beidseitig nachrüstbar. Oberfläche lackiert.





Dinner table in an expressive, dynamic wood grain with extension facility. Tubular steel legs in two versions. VEGAS is available in a four-leg frame (in two leg varieties: 6.0 x 6.0 cm or 4.0 x 4.0 cm) or with skid frame, available in fixed, as well as in customised sizes. Add on extension leaves [optional]. Various solid wood types available in their natural form. Surface: Shellac primer, finish with an oil | wax combination.

Extension leaves made of MDF anthracite. In the four-legged version, the extension leaves can be stored in the table frame (from version 220 | 90 und 240 | 100, two extension leaves can be stored under the table). In the skid frame version the extension leaves must be stored externally. Both sides of the extension leaf fixture can be retrofitted. Varnished surface.





## ANBRINGEN DER ANSTECKPLATTEN | INSTALL THE EXTENSION LEAF

1. Trägerelemente ausklappen | Fold out carrier

2. Ansteckplatte entnehmen | Remove extension leaf



3. Ansteckplatte leicht gekippt aufsetzen |  
Put on extension element slightly tilted

4. Ansteckplatte in Position schieben, Trägerelemente arretieren |  
Push extension element into position, lock carrier